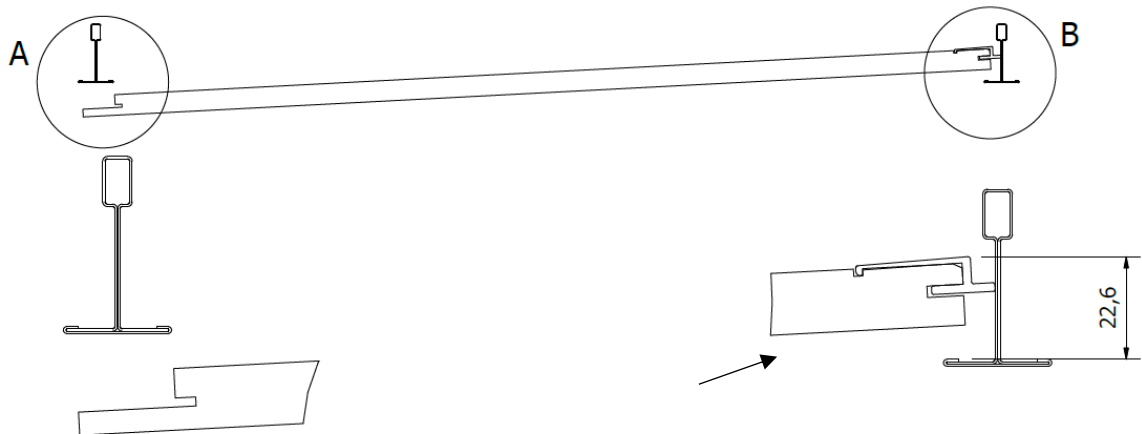


1. Krav til bakenforliggende konstruksjon

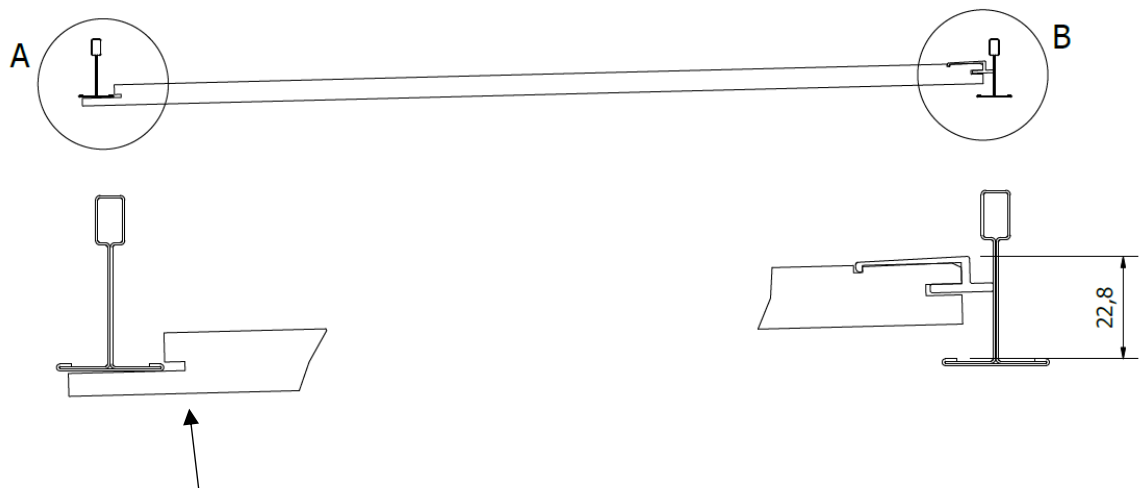
- a. Vyrk D-kant plater er beregnet for montasje i T-24 profilsystem montert opp med bæreprofiler montert med 600mm senter-senter. Da platen måler $599,8 \pm 0,1$ mm er kravet til presisjonen i montering av bæreprofiler ganske høy.
- b. Platen trenger 20mm frirom over plateopphenget (se tegning) for å kunne komme på plass. Layout av bære- og tverrprofiler må imøtese dette. Det er mulig å skyve platene i sporet etter opphenging.

2. Montering

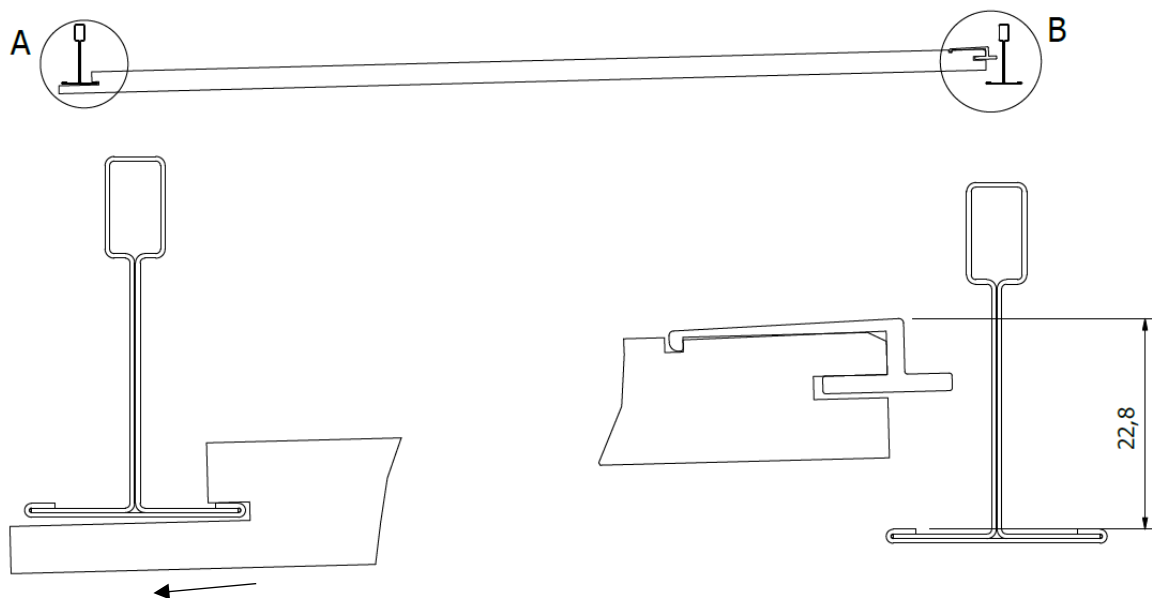
1. Siden med skinnen (B) føres opp i profilåpningen



2. D-kant (A) siden føres opp



3. T-profilen føres inn i not-sporet (A)



4. Skinnen (B) slippes ned mot T-profilen

