

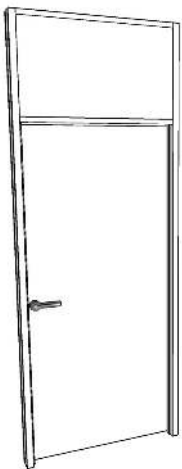
TEAM LINE

Montasjeveiledning.

Innholdsfortegnelse.

1. Komponent oversikt.
2. Mottakelse og oppstarts kontroll
3. Oppmerking og måling.
4. Montering av sokkel
5. Montering av glass felt
6. Montering av dør felt og 6 b. Montering av platefelt.
7. Montering av Garderobe
8. Skyvedørsfelt

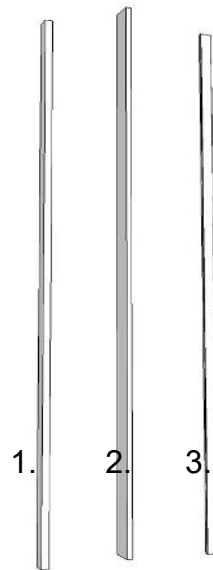
1. Komponent oversikt.



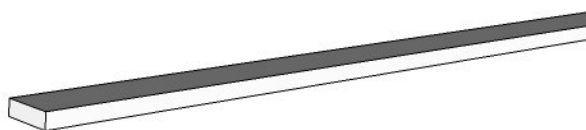
Dør tett dør i tre



Glass felt



Div. lister til montering av tetfelt.



Sokkel. 3000x70x15mm

Nødvendig verktøy og utstyr for montering



- | | |
|--|---|
| a. Sirkelsag for plateskjæring og kapping, med gjæringsfunksjon. | d. Festemateriell mot tilstøtende konstruksjoner. |
| b. Drill for skruing / boring. | e. Håndverktøy. Krysslaser eller langt vater |
| c. Kompressor med spiker-/stiftepistol. | f. Spesifikke prosjekttegninger |

2. Mottakelse og oppstarts kontroll

- a. Sjekk alle paller for eventuelle transportskader og meld fra skader til sjåfør ved mottak. Skader som ikke er notert på fraktbrev blir ikke erstattet.
- b. Ved mottak av gassfelt med tilbehør, skal alt materiell kontrolleres mot fraktbrev og pakkseddel. Evt. avvik meldes til Vyrk AS straks etter mottak.
- c. Mottatt materiell skal behandles **varsomt**. Ved lossing av bil og innlasting i bygg, må det sørges for at materiellet ikke utsettes for fuktighet.
- d. Glassfelt må ikke løftes eller bæres i karmside.
- e. Materiell må lagres på steder uten fare for påvirkning av fuktighet. Relativ luftfuktighet (RF) skal ikke være mer en 50%
- f. Lagring direkte på betonggulv eller urent underlag medfører skade på varene.
- g. Alle flater skal legges mot tørt underlag av papp, støvfritt treverk eller lignende flater.
- h. Elementene må ikke skråstilles mot vegg eller søyler. De skal settes vertikalt mot vegg eller stables liggende på hverandre.

3. Oppmerking og måling.

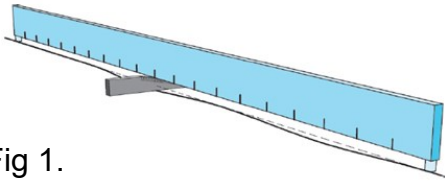


Fig 1.

Før montering påbegynnes sjekkes følgende

- Vegg lengde
- Modulmål. (Glass og dør)
- Høydemål fra golv til himling / skjørt.
- Kontroller høydeavvik på golv, og ta hensyn til dette ved oppstart av monteringen.
- Høyeste punkt på golvet blir bestemmende se fig 1.

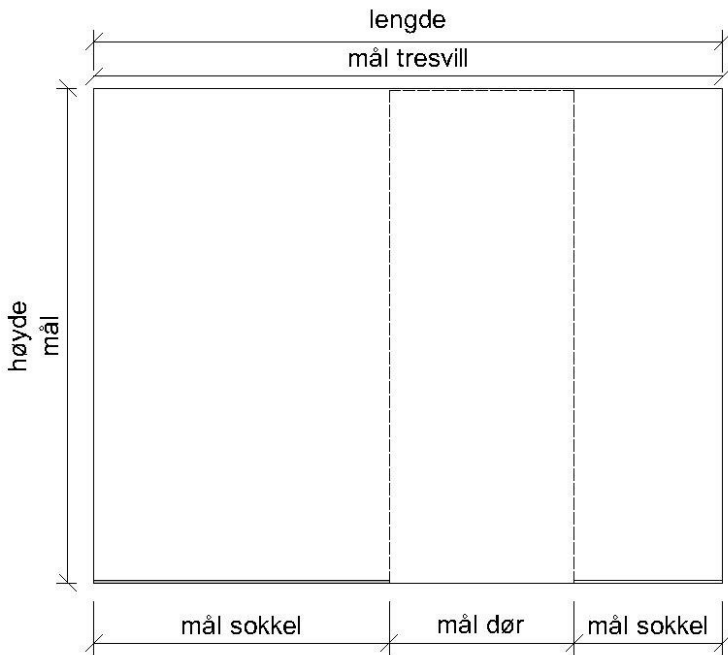


Fig 2.

4. Montering av sokkel

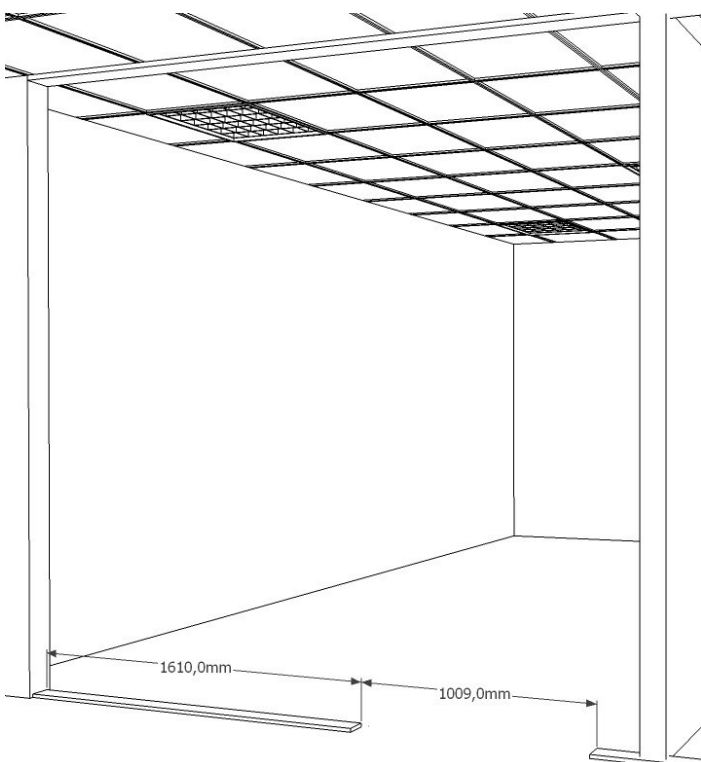


Fig 3.

- Mål ut, og merk av dørplassering. Se fig 2
- Merk av veggplassering i golv og i tak (loddet opp).
- Legg ut sokkel etter oppmerkingen på golvet, og tilpass denne mot døråpninger.
- Sokkel festes i golv med skruer, eller dobbeltsidig tape med god vedheft. Fig 3.

5. Montering –glass-felt

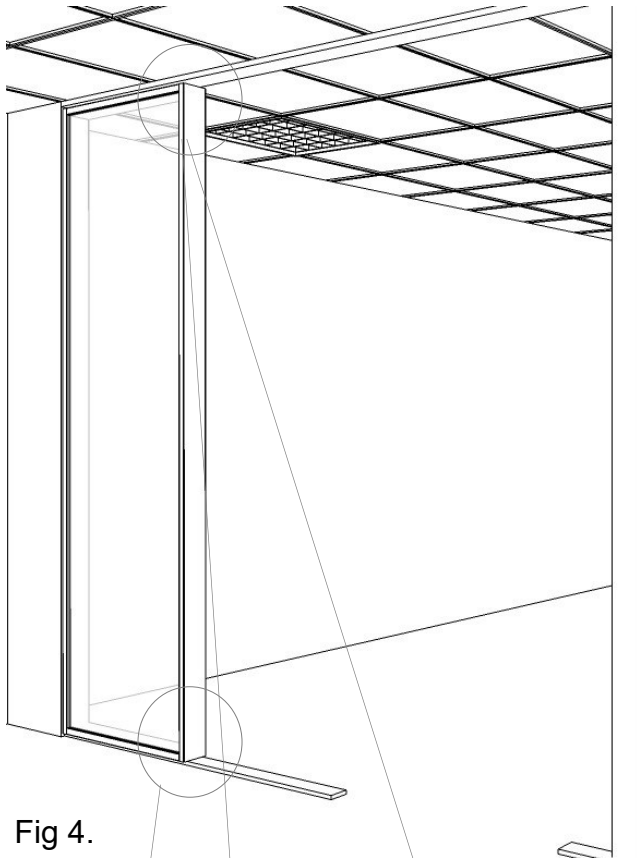


Fig 4.

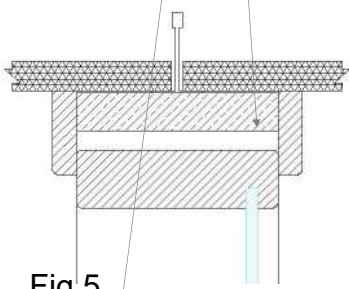


Fig 5.

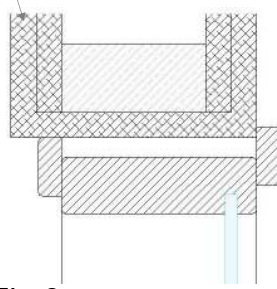


Fig 6.

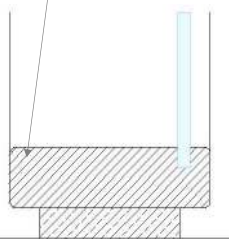


Fig 7.

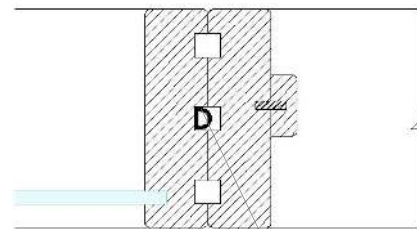


Fig 8.

tetteliste

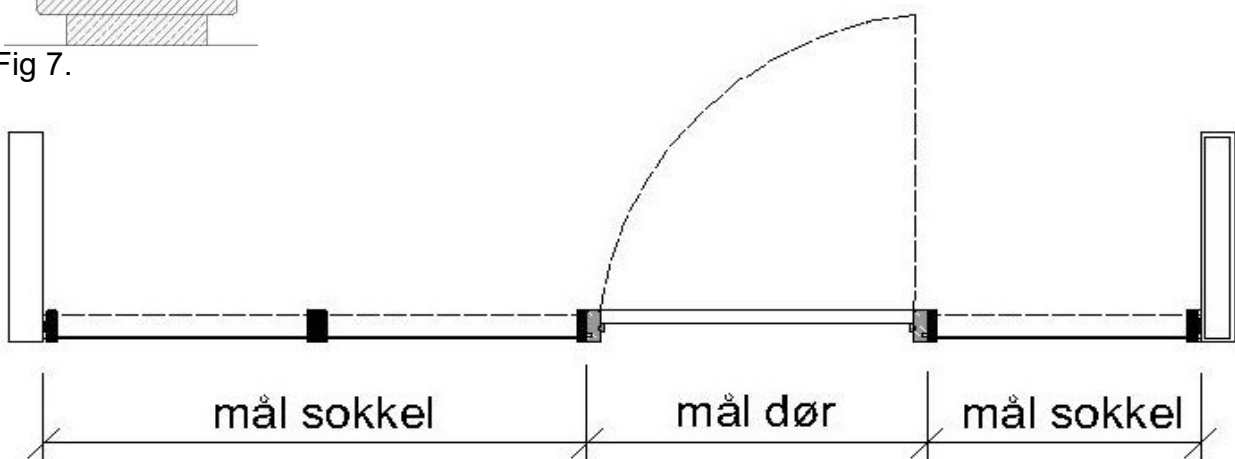


Fig 9.

Team Line og Basic monteringsanvisning

- Ved montering av vegger mot systemhimmel monteres tresvill (f.eks. 22 x 98 mm), festes med skruer til skinnesystemet. Denne må angis ved forespørsel og bestilles særskilt. Fig 5 og 6.
- Gassfeltet loddes opp, og festes med skruer i topp, bunn og i sider. Fig.5,6,7.
- Ved montering mot neste felt skal tetteliste eller fuge legges inn. Høydejustering skjer ved oppkiling på sokkel. Fig.8.
- Ved lydkrav må mellomrom mellom sokkel og glassfelt fuges tett.
- Benytt tvinger, eller annet egnet verktøy som **ikke** skader feltene til å holde disse sammen til de er skruet fast. Sett skruene i de 14 mm forborede skruehullene.

6a. Montering – Dørfelt

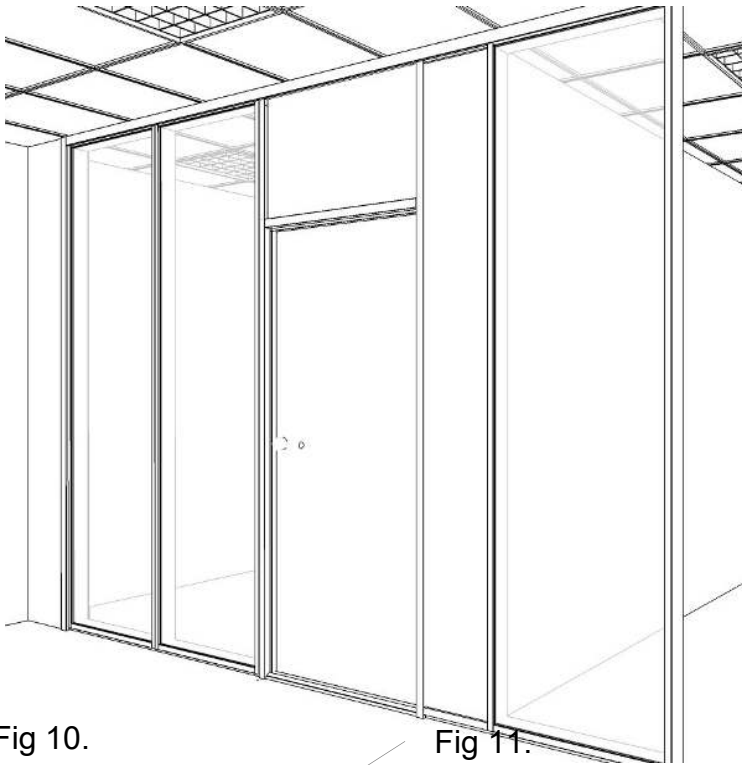


Fig 10.

Fig 11.

- Dørfeltene monteres på samme måte som glassfelt.
- Der et dørfelt ikke monteres mot fast konstruksjon, men mot en platetilpasning, må det avstives med vertikale spikerslag.
- Spikerslaget må festes tilstrekkelig godt i bunn og i topp.
- Ved montering av massive / kompakte dører bør det i tillegg settes inn horisontale avstivere, og hengelskruene byttes ut med lengre skruer som skrues i avstiverne.
- Platefelt mellom felter ved skillevegg tilpasses i bredden ved montering. Fig 11.
- Platene settes inn i not spor, eller på spikerslag i de tilstøtende feltene etter at nødvendig spikerslag er montert.

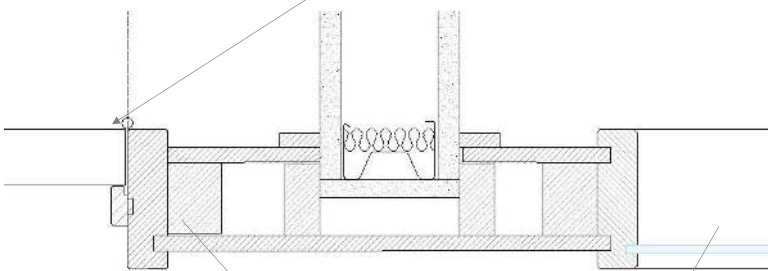


Fig 11.

Spikerslag

Glass felt

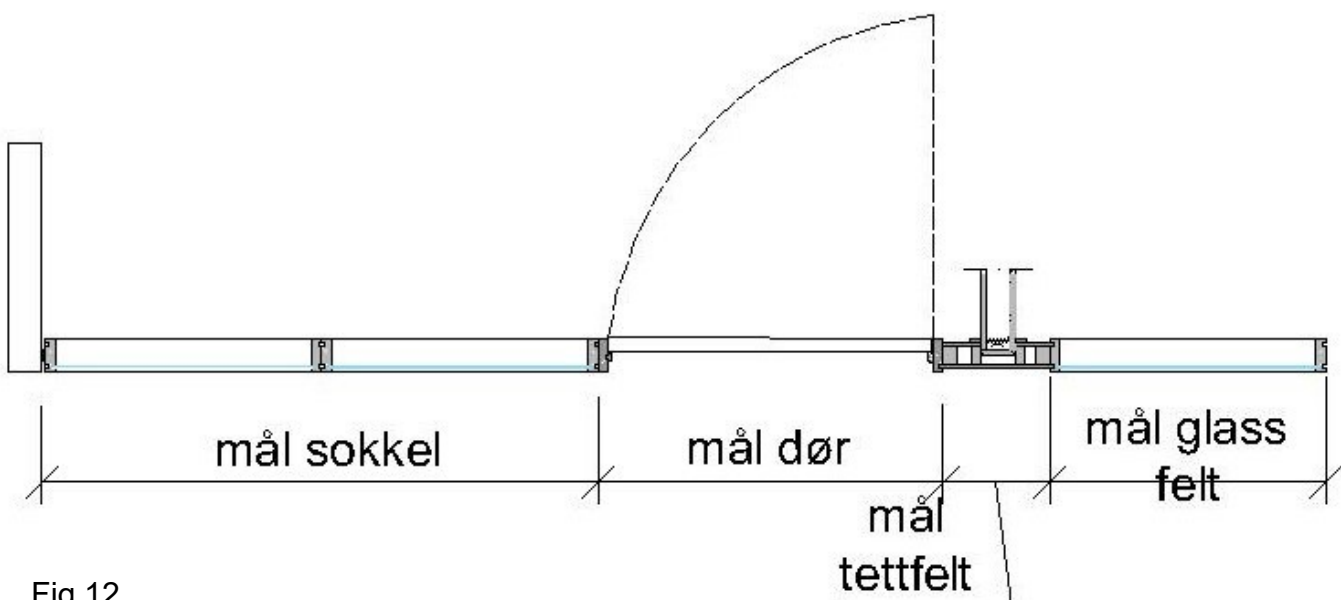


Fig 12.

mål sokkel

mål dør

mål glass
felt

mål
tettfelt

6b. Montering –Plate-felt

- a. I tilfeller der siste felt ikke slutter direkte inn mot fast konstruksjon, tilpasses det med et plate felt. Dette festes mot innvendig spikerslag. Tilpasningen belistes med vertikale lister. Fig. 14.
- b. I topp av plate feltet mot himling/skjørt monteres f.eks. list 11x 29 mm (må bestilles) i flukt med toppbjelken i de tilliggende feltene. Listen bygger ut til vegg liv, og gir underlag for toppliste. Fig 15. og 16.

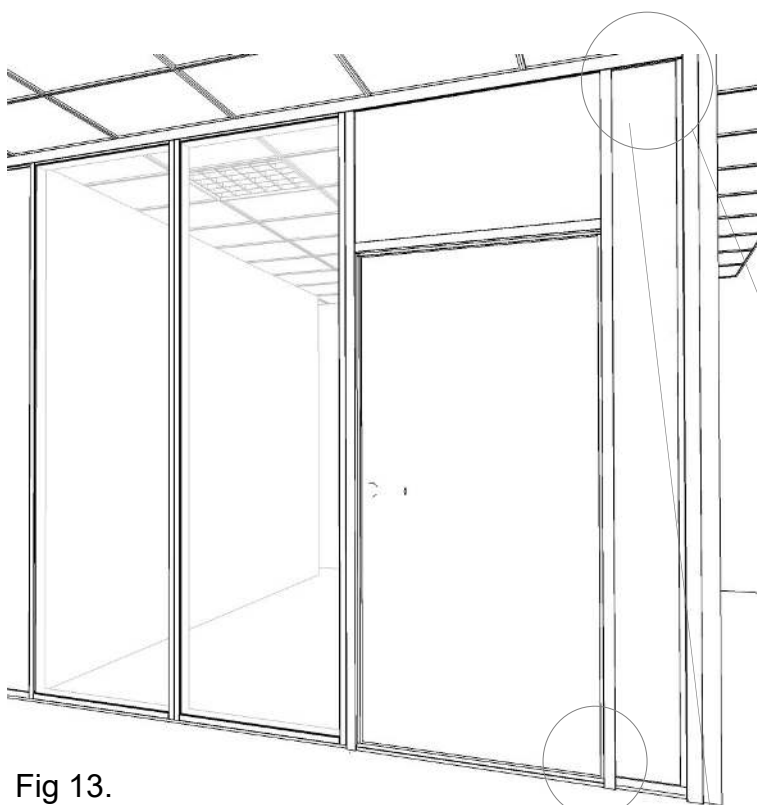


Fig 13.

Fig 14.

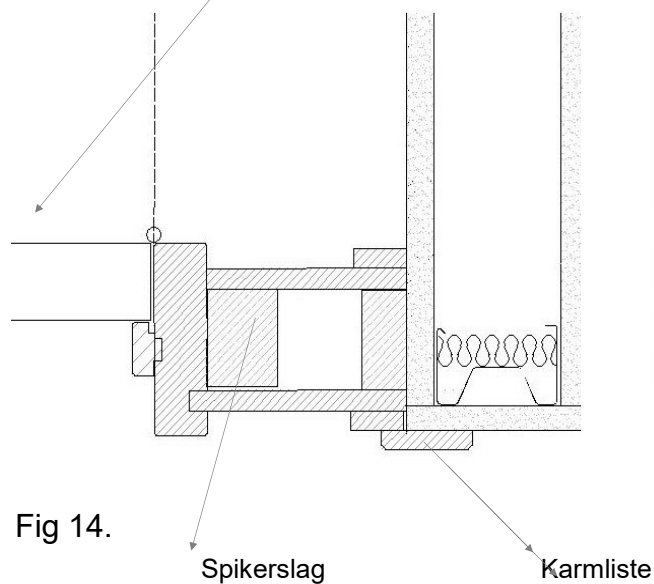


Fig 14.

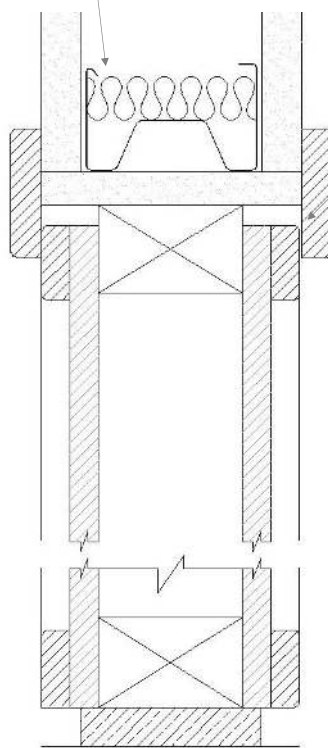


Fig 15.

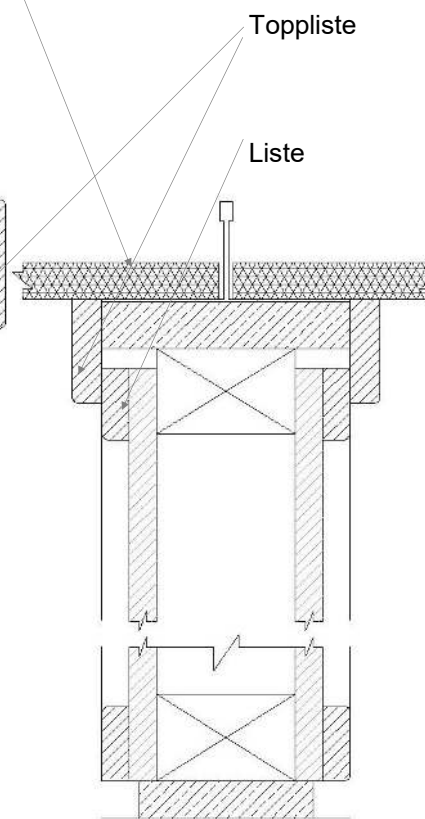


Fig 16.

7. Montering –garderobe.

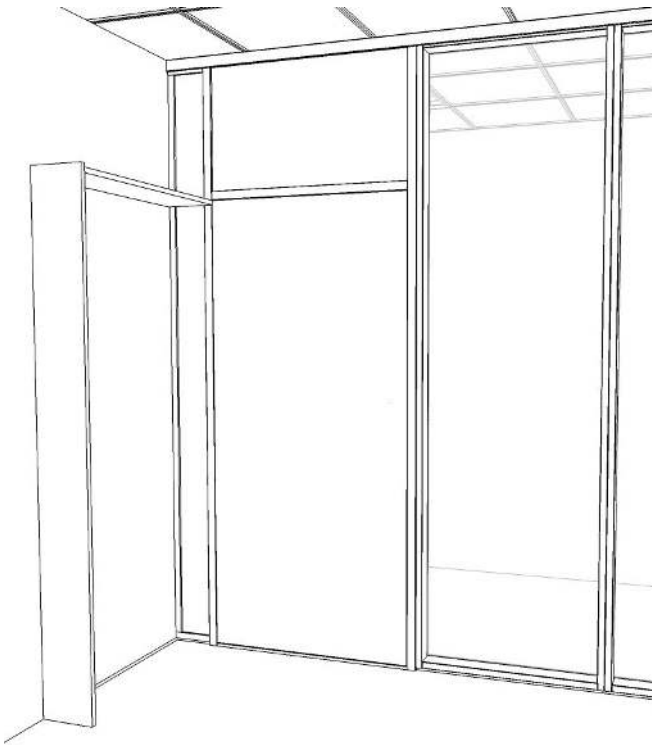


Fig 17.

- Garderobe bak dør monteres ved å sette opp sidevangen vertikalt i flukt med kant av dørbladet. Fig. 17
- Lengden av topphyllen bestemmer sidevangens eksakte plassering.
- Før sidevangen festes, kontrolleres det at dybden på sidevangen stemmer med dørbladet, når dette står i 90° åpen stilling.
- Avstand fra skillevegg til bakkant dørkarm bestemmer sidevangens dybde. Se fig 19.
- Sidevangen festes innvendig mot vegg og golv med festevinkler.
- Topphyllen festes med samme type festevinkler til vegg, sidevange og plate felt.
- Overkant topphylle skal flukte med overkant dørblad. Det vil si ca. 15 mm under toppen på sidevangen. Se fig 18.

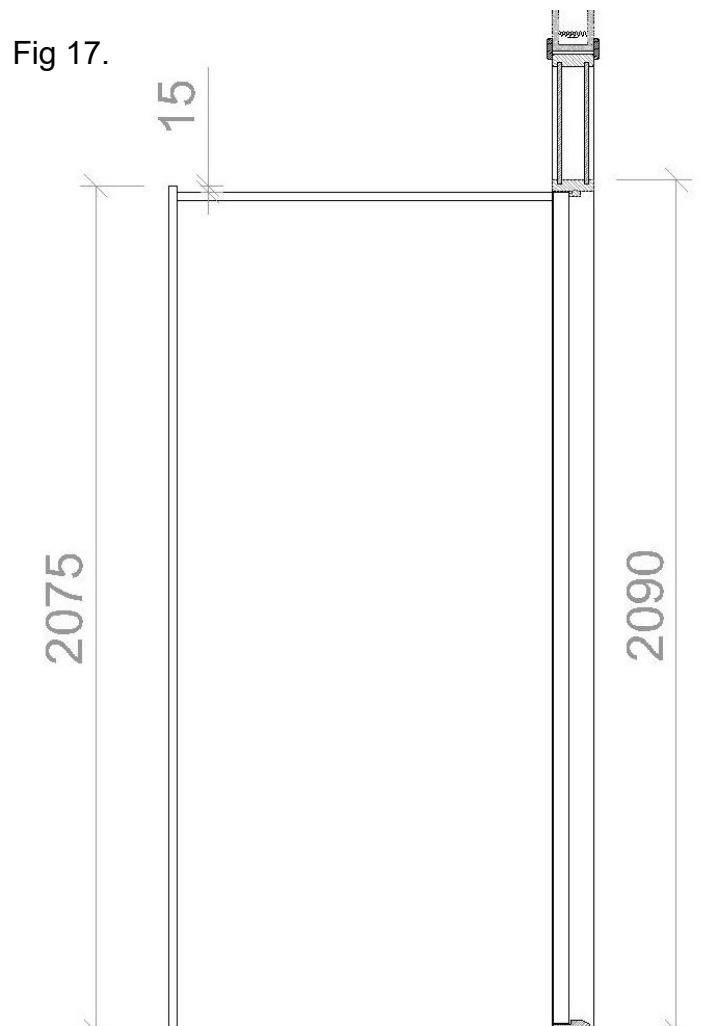


Fig 18. skjemattegning

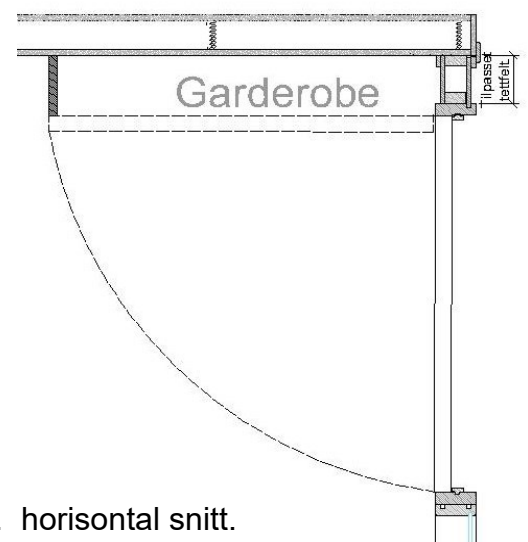
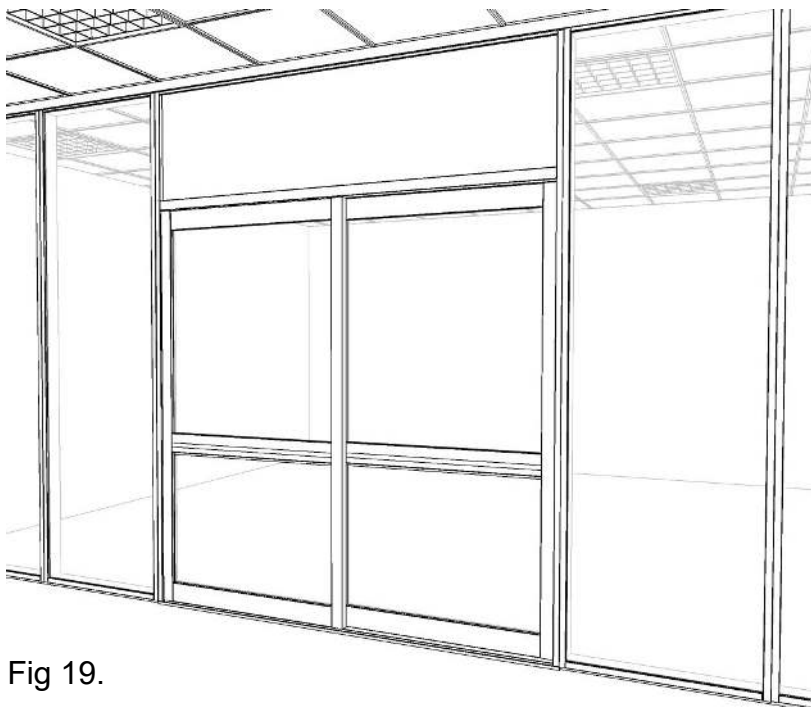


Fig 19. horisontal snitt.

8. Montering –Skyvedør.



Skyvedørsfelt går over minimum to moduler, og består av:

1. 1 stk. fastfelt
2. 1 stk. skyvedørsfelt
3. 2 stk. sidekarm
4. 1 stk. toppkarm med skinne montert.
5. 1 stk. terskel
6. 1 stk. pose tilbehør
7. + eventuelt overfelt

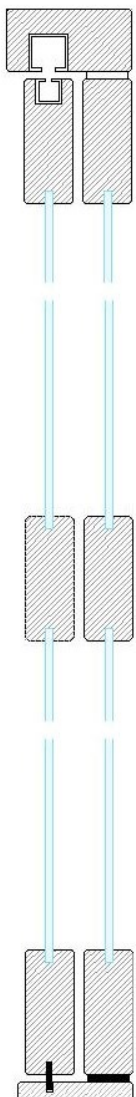
På grunn av feltets størrelse leveres dette usammensatt.

Montering av skyvedørsfelt:

Se fig 19.

- a. Legg fastfeltet på tørt, plant og rent underlag på golvet (papp eller lignende).

Fig 19.



- b. Enden av toppkarmen skal flukte med fastfeltets side. Dørens slagretning bestemmer hvilken side av fastfeltet toppkarmen skal flukte med. Dersom det er lås er slagretningen bestemt.
- c. Dersom annet ikke er spesifisert skal skyvedørsfeltet være innvendig.
- d. Sidekarmen festes til fastfeltets side og toppkarmens ende.
- e. Monter terskel under fastfeltet og sidestolpen. Dersom det ikke ønskes terskel i gangsonen kan terskelen kappes jevnt med fastfeltets sidekant mot døråpningen.
- f. Sett inn rullevojnene og monter stoppere i skinnen.
- g. Monter den andre sidestolpen til toppkarm og eventuelt mot terskel.
- h. Reis opp feltet og sett det inn i åpningen i vegg.
- i. Feltet loddet opp, terskel kiles opp ved skjeve golv, og toppkarm justeres rett. Skru fast feltet i åpningen når dette er riktig justert.
- j. Dersom feltet har overfelt, monteres dette til sidekarmene og toppkarm før feltet reises opp, og settes inn i åpningen.
- k. Skyvedøren monteres på rullevojnene, og justeres.

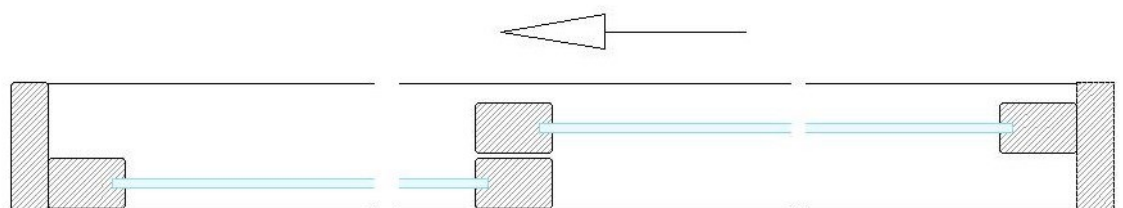


Fig 20. VERTIKAL SNITT

Fig 21. HORIZONTAL SNITT