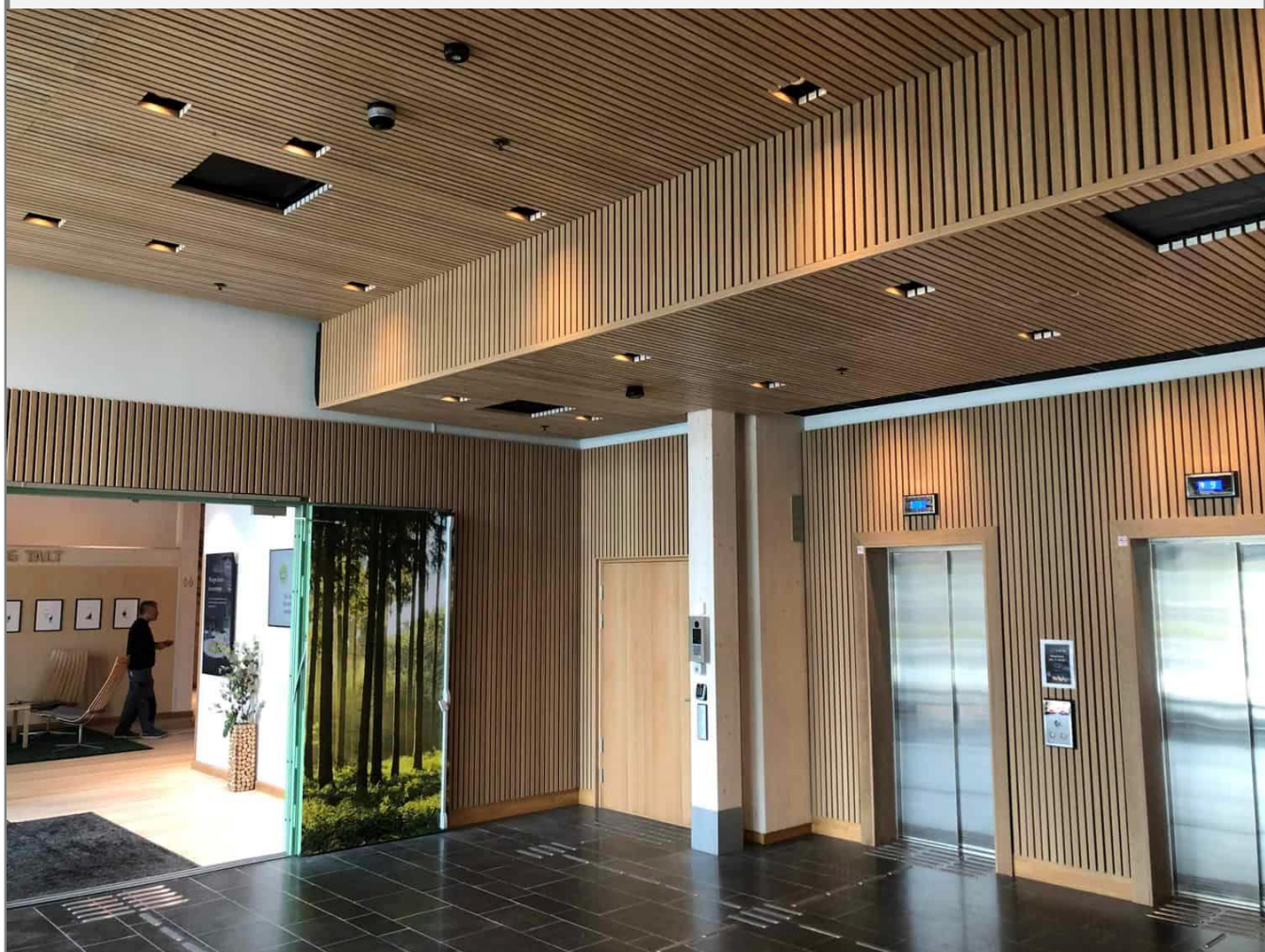


MONTERINGSVEILEDNING

Spilelement for himling med bakplate



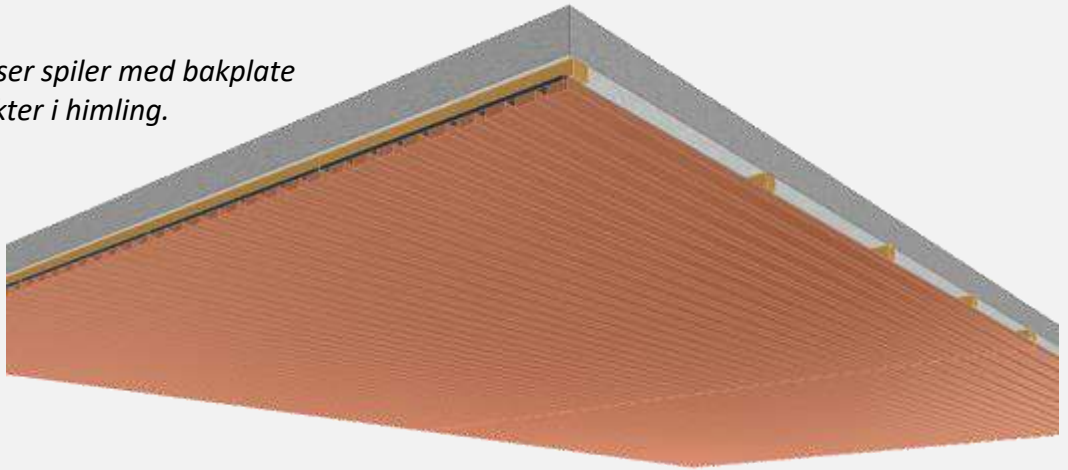
vyrk

VIKTIG FØR MONTERING

Les monteringsveiledningen nøye før spileelementene monteres.

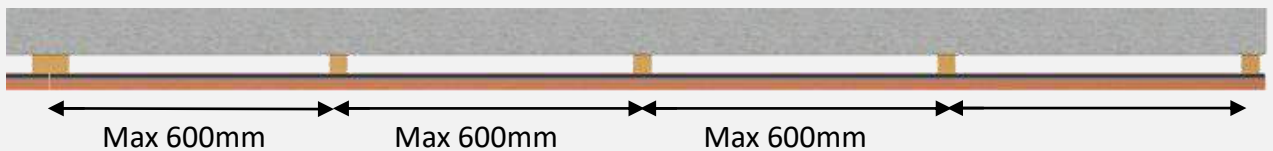
Kontroller at det ikke er synlige feil og mangler på produktet før montering. Skadede produkter bør ikke monteres og det bør rapporteres tilbake til oss så fort som mulig slik at vi kan se på om det er noe som kan repareres eller om det bør produseres nytt.

Illustrasjon viser spiler med bakplate montert til lekter i himling.



Spileelementene blir levert med bakplate etter eget ønske, slik som MDF, Kingkus etc.

Himling fores ned med trelekter eller annet monteringsunderlag tilpasset spileelementets lengde og maks cc 600mm avstand.

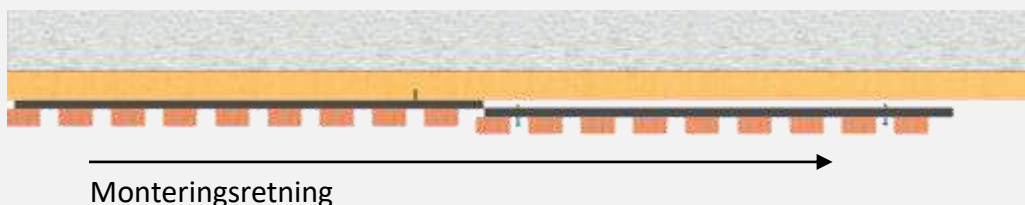


Lekter avrettes før montering av spileelementene

Skal elementene skjøtes i lengden, så må siste lekt ha dobbel bredde der elementene møtes. Alternativt, bruk to stykker.

Spiler i himlingsselement er alltid 3mm kortere enn hva elementnavnet tilsier. Dette er for å få mulighet til justeringer og for at det ikke skal bli for trangt på lengden.

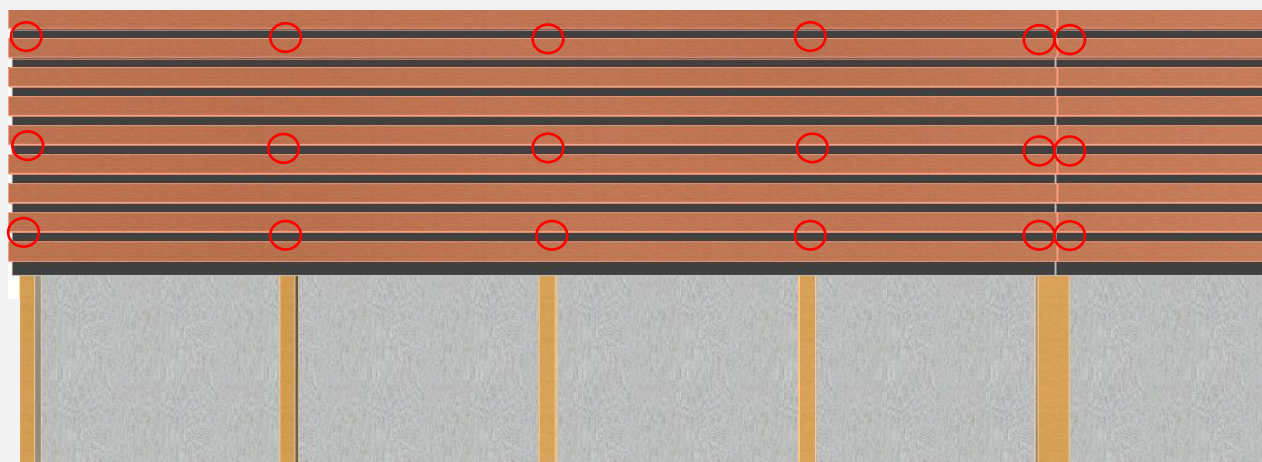
Eksempel: Element er 1200mmx600mm, spilelengde er på 1197mm.



Elementene monteres slik at spilen på det neste elementer overlapper bakplaten på forrige element. Slik vil også den forrige platen bli låst.

Obs! Ved bakplate av Kingkus, pass på og ikke stramme skruen for mye.

Ikke dytt elementene for hardt sammen. Det er lurt å bruke en avstandskloss i samme bredde som avstanden mellom spilene for å sikre helt riktig mellomrom.

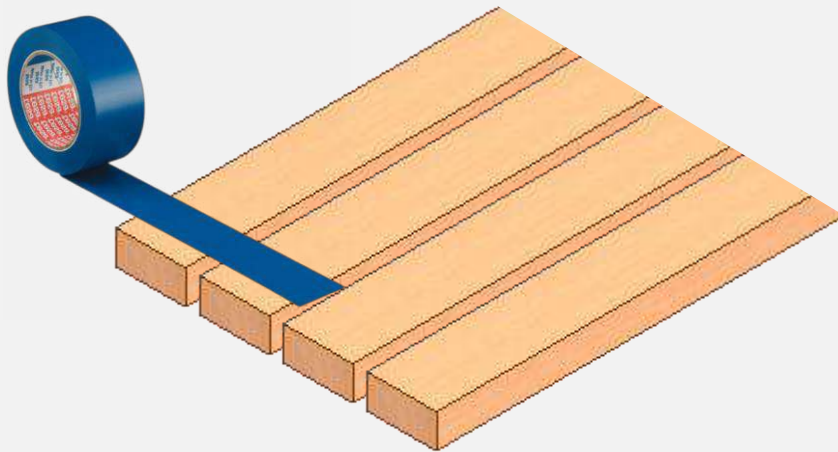


Illustrasjon av plassering av skruer

Elementet monteres på underlaget med skruer mellom spilene og inn i underlaget. Vi anbefaler skruer med minimum størrelse 3,5 x 35mm, og å bruke 3 rekker med skruer som illustrasjon over viser.

Hvis bakplaten er sort så anbefaler vi å bruke sorte skruer for penest resultat.

Ved montering av flere element i lengderetning, monteres platene tett.



Hvis det er nødvendig å kappe et element i lengderetningen, bør det settes på maskeringstape over spilene før kapping for å unngå opprivning.

