

MONTERINGSVEILEDNING

Spilelement for vegg med bakplate

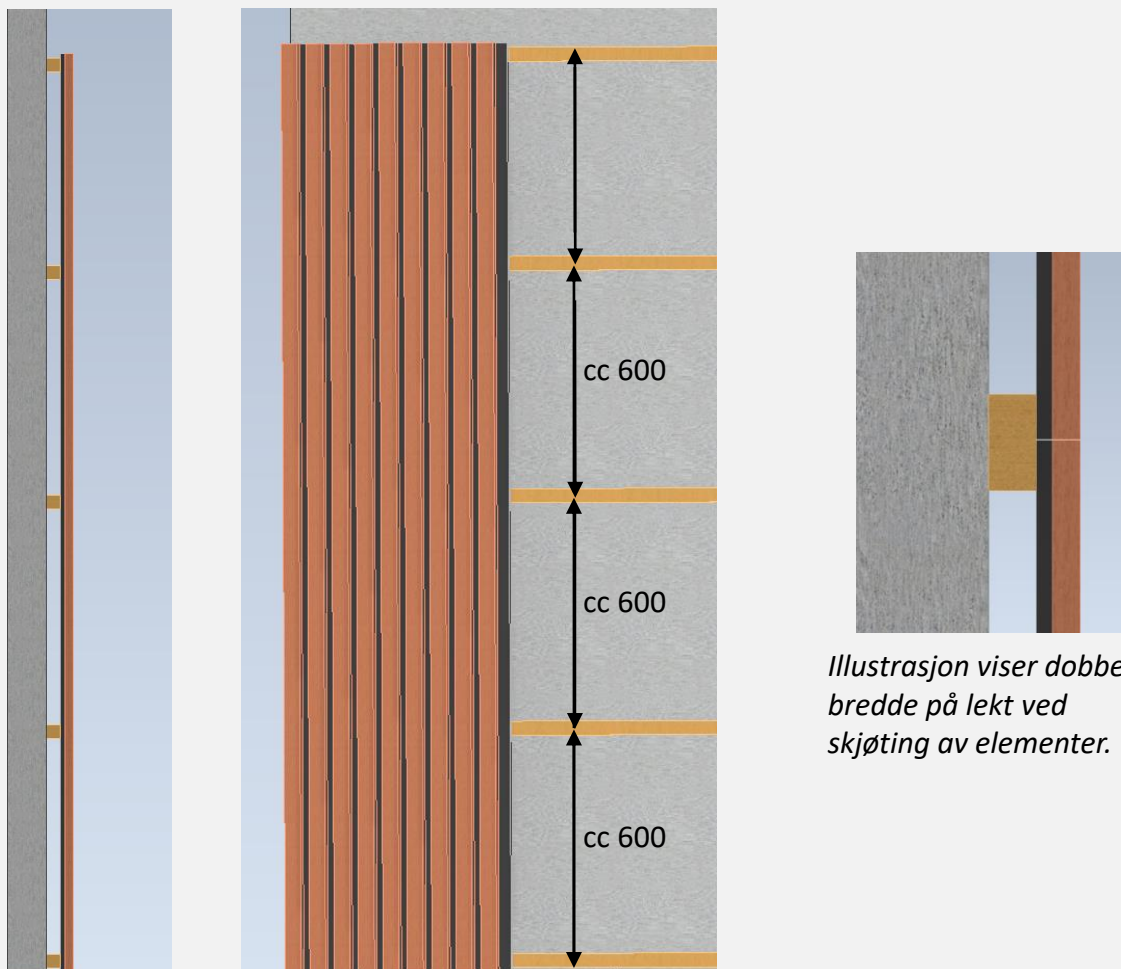


vyrk

VIKTIG FØR MONTERING

Les monteringsveiledningen nøye før spileelementene monteres.

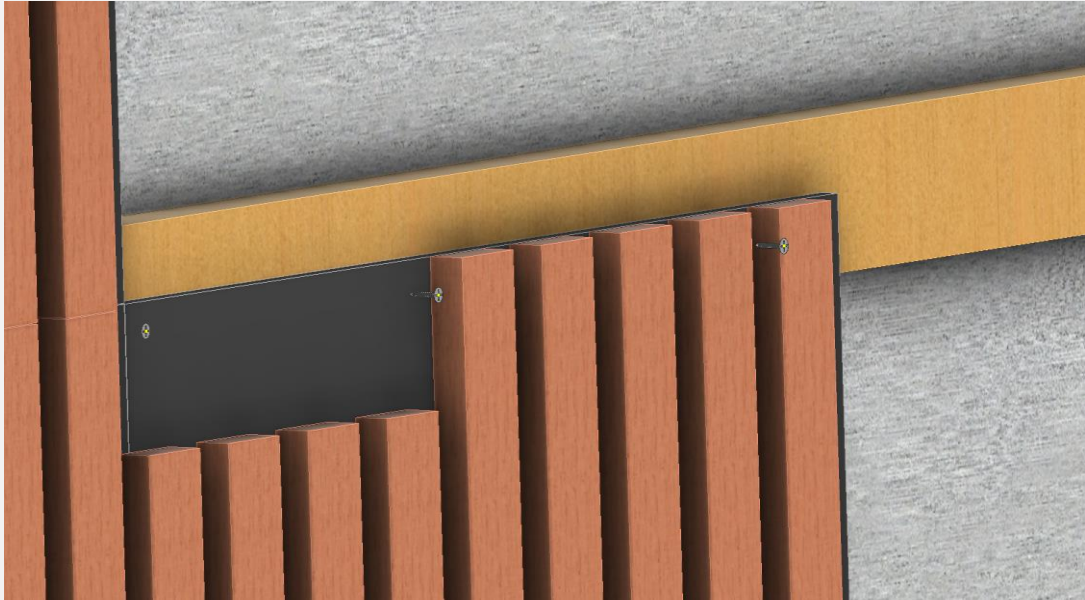
Kontroller at det ikke er synlige feil og mangler på produktet før montering. Skadede produkter bør ikke monteres og det bør rapporteres tilbake til oss så fort som mulig slik at vi kan se på om det er noe som kan repareres eller om det bør produseres nytt.



Illustrasjon viser spiler med bakplate montert til lekt på vegg. Vi anbefaler horisontale lekt.

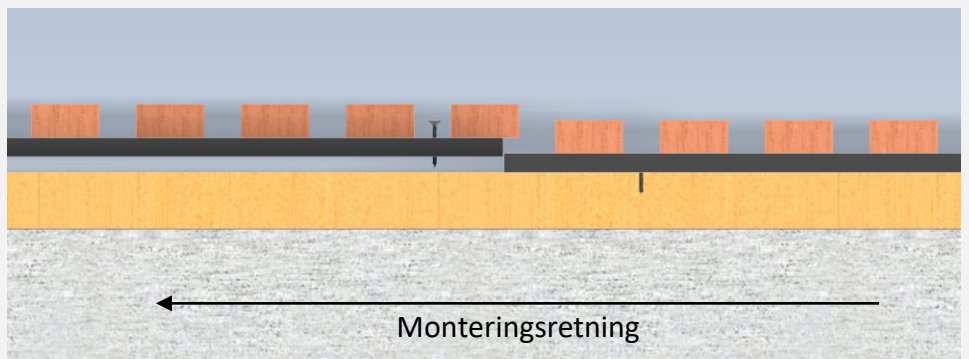
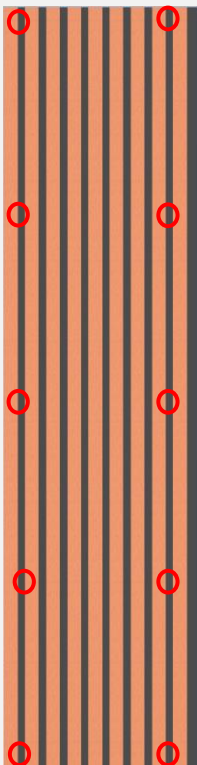
Trelekt eller annet monteringsunderlag monteres på vegg med cc 600 mm. Avstanden mellom de øverste lektene vil avhenge av elementets lengde.

Hvis elementene skal skjøtes i høyden, så må øverste lekt ha dobbel bredde og monteres der hvor elementene møtes. Alternativt, bruk to stykk. Se illustrasjon over.



Elementet monteres på underlaget med skruer mellom spilene og inn i underlaget. Min. størrelse på skruer vi anbefaler er 3,5x35mm.

Ved montering av flere elementer i lengderetning, monteres disse med en avstand på 1mm. Hvis bakplaten er sort så anbefaler vi å bruke sorte skruer for penest resultat.

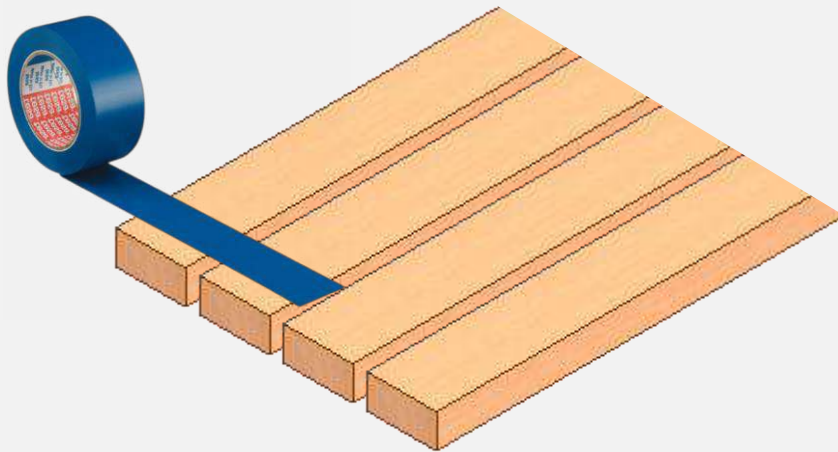


Elementene monteres slik at spilen på det neste elementet overlapper bakplaten. Slik vil også forrige plate bli låst.

Obs! Ved bakplate av Kingkus, pass på å ikke stramme skruen for mye, og det anbefales en ekstra rekke med skruer

Ikke dytt elementene for hardt sammen. Det er lurt å bruke en avstandskloss i samme bredde som avstanden mellom spilene for å sikre helt riktig mellomrom.

Illustrasjon av plassering av skruer



Hvis det er nødvendig å kappe et element i lengderetningen, bør det settes på maskeringstape over spilene før kapping for å unngå opprivning.

